

РЕШЕНИЯ ДЛЯ СТРОИТЕЛЬСТВА

Soluzioni per l'edilizia /
Solutions for the building
industry



Отдел маркетинга Italon / Ufficio Marketing Italon / Italon Marketing Office

April 2018 - © Italon



ВАШ ОРИЕНТИР НА РЫНКЕ КЕРАМОГРАНИТНОЙ ПЛИТКИ

Un punto di riferimento nel settore del
grès porcellanato /
A point of reference in the field of
porcelain stoneware

Наша цель - стать ориентиром для всех клиентов и операторов керамического рынка в России и за ее пределами. Мы в состоянии предложить продукцию, сочетающую высокие технические качества с незаурядной эстетикой, свойственной итальянскому дизайну. В то же время, нахождение на российской территории дает нам возможность обеспечить отличный сервис, учитывающий специфические требования местного рынка.

L'obiettivo di Italon è diventare punto di riferimento per tutti i clienti e gli operatori del mercato del grès porcellanato, in Russia come negli altri mercati di sbocco, grazie all'ampiezza e alla qualità tecnica della propria gamma prodotti, allo stile tipicamente italiano, all'efficienza dei propri servizi e soprattutto alla costante attenzione alle esigenze della propria clientela.

Italon aims to become a point of reference for all customers and operators in the porcelain stoneware market, in Russia as well as in other key markets, thanks to the broad range and technical quality of its products, with Italian design flair complemented by efficient service and, above all, constant care of its customers' needs.

ОГЛАВЛЕНИЕ

Indice /
Index

	4
СКАЙЛАЙН / SKYLINE	6
ЭВЕРСТОУН / EVERSTONE	16
ЭКЛИПС / ECLIPSE	26
АУРИС / AURIS	30
НОВА / NOVA	34
	38
ИМЭДЖИН / IMAGINE	40
ПРЕСТИЖ / PRESTIGE	44
БЕЙСИК / BASIC	50
ТЕХНИЧЕСКАЯ ИНФОРМАЦИЯ / INFORMAZIONI TECNICHE / TECHNICAL INFORMATION	58
Советы по укладке / Consigli di posa / installation tips	60
Рекомендации по уходу / Consigli di pulizia / cleaning tips	62
Специальная очистка / Pulizia straordinaria / extraordinary cleaning	63
Технические характеристики / Caratteristiche tecniche / technical features	64
Размеры и правильность формы / Caratteristiche tecniche di regolarità / Technical characteristics of regularity	66

РЕШЕНИЯ ДЛЯ СТРОИТЕЛЬСТВА

Soluzioni per l'edilizia /
Solutions for the building industry

В этом каталоге Italon предлагает коллекции керамогранита, максимально отвечающие требованиям широкой публики, благодаря сочетанию традиционно высоких стандартов качества Italon и превосходных технических характеристик. Результат – практичный, безопасный, влагостойкий и прочный материал, который стильно украсит домашние или общественные пространства вне зависимости от их размеров.

Attraverso questo strumento Italon presenta le collezioni in gres porcellanato che meglio rispondono alle esigenze di un ampio pubblico, grazie all'unione tra i valori tradizionali del marchio Italon e il rispetto di rigorosi standard qualitativi e tecnici. Il risultato è un prodotto pratico, sicuro, compatto, resistente all'acqua e all'umidità, adatto in contesti commerciali e residenziali di ogni dimensione, per uno stile e una qualità senza compromessi.

With this tool, Italon presents its porcelain tile collections that are able to meet the need of a broad customer base thanks to the combination of the traditional values of Italon brand and the compliance with strict quality and technical standards. The result is a functional, safe, compact product, resistant to water and moisture, perfect for commercial and residential contexts of any kind and size, for a style and quality without compromise.



КЕРАМОГРАНИТ ОКРАШЕННЫЙ В МАССЕ
GRES PORCELLANATO COLORATO IN MASSA
FULL BODY COLOURED PORCELAIN STONEWARE



Керамогранит Italon – прогрессивный керамический материал, который в настоящее время активно используется как для оформления общественных и жилых контекстов, так и для больших городских пространств. Изделия гаммы Italon Contract способны удовлетворить любые запросы, так как предлагают богатый набор простых и исчерпывающих решений для тех, кто ищет высокое техническое качество по доступной цене.

Il gres porcellanato Italon è un materiale ceramico evoluto che attualmente viene utilizzato in numerosi contesti di carattere pubblico e residenziale privato, nonché per la realizzazione di grandi spazi urbani. I prodotti della linea Italon Contract sono pensati per soddisfare ogni esigenza, offrendo una gamma di soluzioni semplice e completa, ideale per chi cerca elevati standard tecnici e qualitativi a un prezzo accessibile.

Italon porcelain tiles are evolved ceramic materials that are currently used in many public and private applications as well as for the creation of large urban spaces. The products of the Italon Contract series have been designed to meet any need, offering a simple and complete range of solutions, suitable for high technical and quality standards at affordable prices.

SKYLINE

КЕРАМОГРАНИТ ОКРАШЕННЫЙ В МАССЕ
GRES PORCELLANATO COLORATO IN MASSA
FULL BODY COLOURED PORCELAIN STONEWARE

ITALON
CONTRACT

60x120 см - 60x60 см



Скайлайн Сноу
Skyline Snow

Скайлайн Аш
Skyline Ash

Скайлайн Клауд
Skyline Cloud

R 9 A 

V2 
ЛЕГКАЯ
НЕОДНОРОДНОСТЬ

* ОПРЕДЕЛЕНИЕ СКОЛЬЗКОСТИ: смотри таблицу на стр.64
DETERMINAZIONE DELLA SCIVOLOSITA': vedi tabella a pag. 64 / SLIPPERINESS: see table on page 64

° РАСХОЖДЕНИЕ В ЦВЕТОВЫХ ОТТЕНКАХ ПЛИТКИ (СТОНАЛИЗАЦИЯ): смотри таблицу на стр. 65
STONALIZZAZIONE DELLE PIASTRELLE: vedi tabella a pag. 65 / TILE SHADE VARIATION: see table on page 65



Скайлайн Сноу 60x60 / Skyline Snow 60x60



SKYLINE



Скайлайн Сноу 60x60
Skyline Snow 60x60



Скайлайн Аш 60x60
Skyline Ash 60x60



Скайлайн Клауд 60x120
Skyline Cloud 60x120

ДОСТУПНЫЕ ЦВЕТА/ COLORI DISPONIBILI / AVAILABLE COLORS

V2
ЛЕГКАЯ
НЕОДНОРОДНОСТЬ

Скайлайн Сноу / Skyline Snow



60x120 см



60x60 см

Скайлайн Аш / Skyline Ash



60x120 см



60x60 см

Скайлайн Клауд / Skyline Cloud



60x120 см



60x60 см




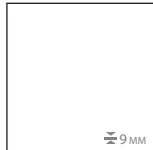

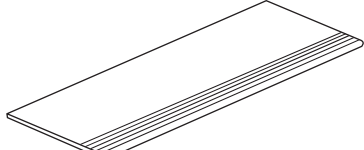
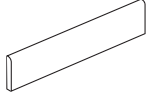
60x60 см

X2
СТИЛЬ И СИЛА

± 20 MM

25%
Содержит более 25% повторно переработанных материалов из производственного цикла и позволяет получить баллы по системе LEED v4.
Contiene oltre il 25% di materiale riciclato pre-consumer ed e' utile al raggiungimento di crediti LEED v4.
Contains more than 25% of pre-consumer recycled material – contributes to earn LEED v4 points.

ГАММА ИЗДЕЛИЙ / GAMMA PRODOTTI / PRODUCT RANGE

	Сноу Snow	Аш Ash	Клауд Cloud
 60x120 см ≍ 9 мм	▲	▲	▲
 60x60 см ≍ 9 мм	▲	▲	▲
 60x60 см ≍ 20 мм			◆
СПЕЦИАЛЬНЫЕ ИЗДЕЛИЯ / PEZZI SPECIALI / TRIM PIECES			
 30x120 см * / 30x60 см * ≍ 9 мм	▲	▲	▲
 7,2x60 см ≍ 9 мм	▲	▲	▲

▲ Натуральная и Реттифицированная / Naturale e Rettificato / Matt and Rectified
 ◆ Структурированная и Реттифицированная / Strutturato e Rettificato / Textured and Rectified

* Производится под заказ / Prodotto su richiesta / Made on request

ТЕХНИЧЕСКИЕ ХАРАКТЕРИСТИКИ: смотри таблицу на стр. 68 /
 CARATTERISTICHE TECNICHE: vedi tabella a pag. 68 /
 TECHNICAL FEATURES: see table on page 68

EVERSTONE

КЕРАМОГРАНИТ ОКРАШЕННЫЙ В МАССЕ
GRES PORCELLANATO COLORATO IN MASSA
FULL BODY COLOURED PORCELAIN STONEWARE



60x120 см - 60x60 см



Эверстоун Мун
Everstone Moon



Эверстоун Дезерт
Everstone Desert



Эверстоун Лава
Everstone Lava

R 9 A+B 

V1 
однородный

* ОПРЕДЕЛЕНИЕ СКОЛЬЗКОСТИ: смотри таблицу на стр.64
DETERMINAZIONE DELLA SCIVOLOSITA': vedi tabella a pag. 64 / SLIPPERINESS: see table on page 64

° РАСХОЖДЕНИЕ В ЦВЕТОВЫХ ОТТЕНКАХ ПЛИТКИ (СТОНАЛИЗАЦИЯ): смотри таблицу на стр. 65
STONALIZZAZIONE DELLE PIASTRELLE: vedi tabella a pag. 65 / TILE SHADE VARIATION: see table on page 65





ITALON CONTRACT

EVERSTONE



Эверстоун Мун 60x120
Everstone Moon 60x120



Эверстоун Дезерт 60x120
Everstone Desert 60x120



Эверстоун Лава 60x60
Everstone Lava 60x60

V1
ОДНОРОДНЫЙ

Эверстоун Мун / Everstone Moon



60x120 см



60x60 см

Эверстоун Лава / Everstone Lava



60x120 см



60x60 см

Эверстоун Дезерт / Everstone Desert



60x120 см



60x60 см


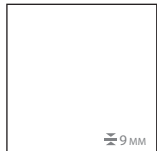

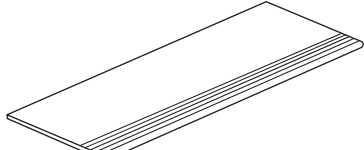
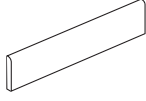


60x60 см

20 MM

25%
Содержит более 25% повторно переработанных материалов из производственного цикла и позволяет получить баллы по системе LEED v4.
Contiene oltre il 25% di materiale riciclato pre-consumer ed e' utile al raggiungimento di crediti LEED v4.
Contains more than 25% of pre-consumer recycled material – contributes to earn LEED v4 points.

ГАММА ИЗДЕЛИЙ / GAMMA PRODOTTI / PRODUCT RANGE

	Мун Moon	Дезерт Desert	Лава Lava
 60x120 см ≅ 9 мм	▲	▲	▲
 60x60 см ≅ 9 мм	▲	▲	▲
 60x60 см ≅ 20 мм		◆	
СПЕЦИАЛЬНЫЕ ИЗДЕЛИЯ / PEZZI SPECIALI / TRIM PIECES			
 30x120 см * / 30x60 см * ≅ 9 мм	▲	▲	▲
 7,2x60 см ≅ 9 мм	▲	▲	▲

▲ **Натуральная и Реттифицированная / Naturale e Rettificato / Matt and Rectified**
 ◆ **Структурированная и Реттифицированная / Strutturato e Rettificato / Textured and Rectified**

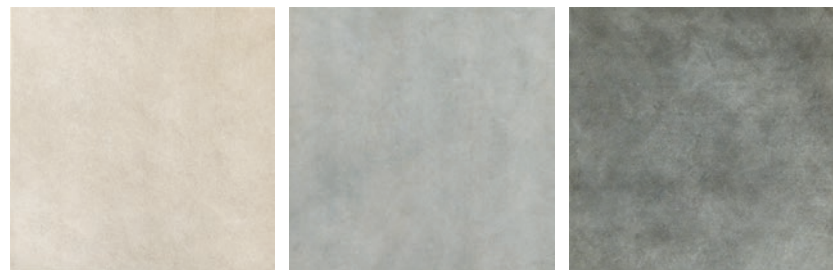
* **Производится под заказ / Prodotto su richiesta / Made on request**

ТЕХНИЧЕСКИЕ ХАРАКТЕРИСТИКИ: смотри таблицу на стр. 68 /
 CARATTERISTICHE TECNICHE: vedi tabella a pag. 68 /
 TECHNICAL FEATURES: see table on page 68

ECLIPSE

КЕРАМОГРАНИТ ОКРАШЕННЫЙ В МАССЕ
GRES PORCELLANATO COLORATO IN MASSA
FULL BODY COLOURED PORCELAIN STONEWARE

60x60 см - 30x60 см



Эклипс Уайт
Eclipse White

Эклипс Грэй
Eclipse Grey

Эклипс Фумэ
Eclipse Fumè

ITALON
CONTRACT

R 9 A 

V2 
ЛЕГКАЯ
НЕОДНОРОДНОСТЬ

* ОПРЕДЕЛЕНИЕ СКОЛЬЗКОСТИ: смотри таблицу на стр.64
DETERMINAZIONE DELLA SCIVOLOSITÀ: vedi tabella a pag. 64 / SLIPPERINESS: see table on page 64

° РАСХОЖДЕНИЕ В ЦВЕТОВЫХ ОТТЕНКАХ ПЛИТКИ (СТОНАЛИЗАЦИЯ): смотри таблицу на стр. 65
STONALIZZAZIONE DELLE PIASTRELLE: vedi tabella a pag. 65 / TILE SHADE VARIATION: see table on page 65



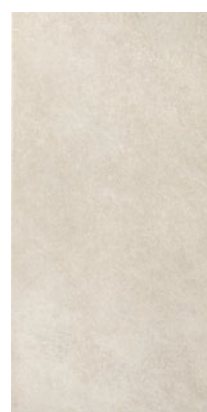
Эклипс Грэй 60x60 / Eclipse Grey 60x60
Эклипс Уайт 60x60 / Eclipse White 60x60

ДОСТУПНЫЕ ЦВЕТА/ COLORI DISPONIBILI / AVAILABLE COLORS

Эклипс Уайт / Eclipse White



60x60 см

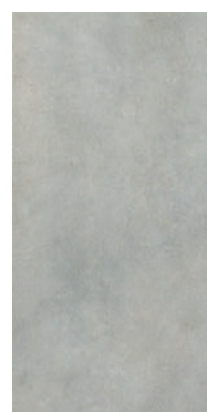


30x60 см

Эклипс Грэй / Eclipse Grey



60x60 см

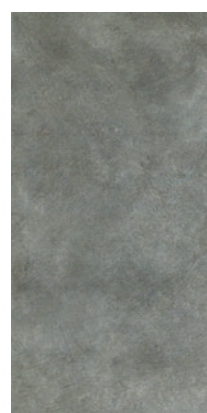


30x60 см

Эклипс Фумэ / Eclipse Fumè



60x60 см



30x60 см

V2
ЛЕГКАЯ
НЕОДНОРОДНОСТЬ

ГАММА ИЗДЕЛИЙ / GAMMA PRODOTTI / PRODUCT RANGE

	Уайт White	Грэй Grey	Фумэ Fumè
 60x60 см	▲	▲	▲
 30x60 см*	▲	▲	▲
СПЕЦИАЛЬНЫЕ ИЗДЕЛИЯ / PEZZI SPECIALI / TRIM PIECES			
 30x60 см * 9 мм	▲	▲	▲
 7,2x60 см 9 мм	▲	▲	▲

▲ Натуральная и Реттифицированная / Naturale e Rettificato / Matt and Rectified

* Производится под заказ / Prodotto su richiesta / Made on request

ТЕХНИЧЕСКИЕ ХАРАКТЕРИСТИКИ: смотри таблицу на стр. 68/
CARATTERISTICHE TECNICHE: vedi tabella a pag. 68 /
TECHNICAL FEATURES: see table on page 68



AURIS

КЕРАМОГРАНИТ ОКРАШЕННЫЙ В МАССЕ
GRES PORCELLANATO COLORATO IN MASSA
FULL BODY COLOURED PORCELAIN STONEWARE

ITALON
CONTRACT

60x60 см - 30x60 см



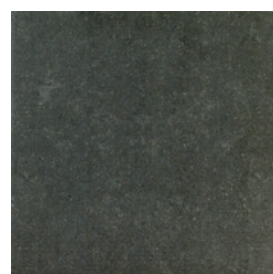
Аурис Сэнд
Auris Sand



Аурис Мока
Auris Moka



Аурис Графит
Auris Graphite



Аурис Блэк
Auris Black

R 9 A+B
НАТУРАЛЬНАЯ



R 11 A+B+C
ГРИП



V2
ЛЕГКАЯ
НЕОДНОРОДНОСТЬ



* ОПРЕДЕЛЕНИЕ СКОЛЬЗКОСТИ: смотри таблицу на стр.64

DETERMINAZIONE DELLA SCIVOLOSITÀ: vedi tabella a pag. 64 / SLIPPERINESS: see table on page 64

° РАСХОЖДЕНИЕ В ЦВЕТОВЫХ ОТТЕНКАХ ПЛИТКИ (СТОНАЛИЗАЦИЯ): смотри таблицу на стр. 65

STONALIZZAZIONE DELLE PIASTRELLE: vedi tabella a pag. 65 / TILE SHADE VARIATION: see table on page 65



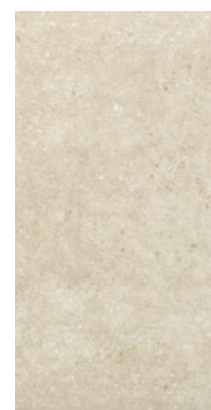
ДОСТУПНЫЕ ЦВЕТА/ COLORI DISPONIBILI / AVAILABLE COLORS

V2
ЛЕГКАЯ
НЕОДНОРОДНОСТЬ

Аурис Сэнд / Auris Sand



60x60 см



30x60 см

Аурис Мока / Auris Moka



60x60 см

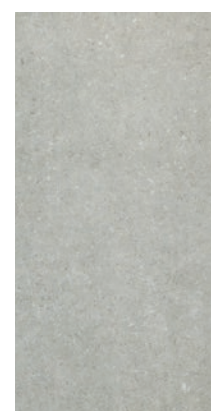


30x60 см

Аурис Графит / Auris Graphite



60x60 см



30x60 см

Аурис Блэк / Auris Black



60x60 см



30x60 см

ГАММА ИЗДЕЛИЙ / GAMMA PRODOTTI / PRODUCT RANGE

	Сэнд Sand	Мока Moka	Графит Graphite	Блэк Black
 60x60 см	▲○	▲○	▲○	▲○
 30x60 см*	▲	▲	▲	▲
СПЕЦИАЛЬНЫЕ ИЗДЕЛИЯ / PEZZI SPECIALI / TRIM PIECES				
 30x60 см* 9 мм	▲	▲	▲	▲
 7,2x60 см 9 мм	▲	▲	▲	▲

▲ Натуральная и Реттифицированная / Naturale e Rettificato / Matt and Rectified
○ Грип и Реттифицированная / Grip e Rettificato / Grip and Rectified

* Производится под заказ / Prodotto su richiesta / Made on request

ТЕХНИЧЕСКИЕ ХАРАКТЕРИСТИКИ: смотри таблицу на стр. 68 /
CARATTERISTICHE TECNICHE: vedi tabella a pag. 68 /
TECHNICAL FEATURES: see table on page 68



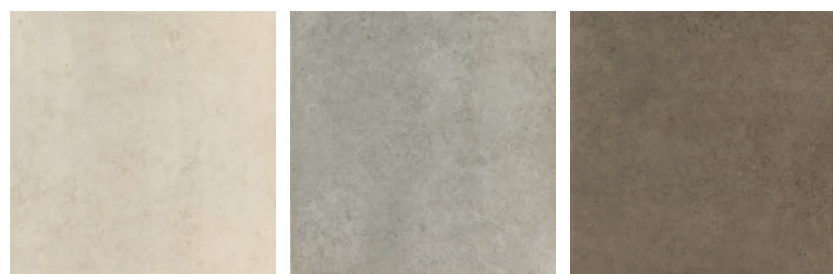
25%
Содержит более 25% повторно переработанных материалов из производственного цикла и позволяет получить баллы по системе LEED v4.
Contiene oltre il 25% di materiale riciclato pre-consumer ed e' utile al raggiungimento di crediti LEED v4.
Contains more than 25% of pre-consumer recycled material - contributes to earn LEED v4 points.

NOVA

КЕРАМОГРАНИТ ОКРАШЕННЫЙ В МАССЕ
GRES PORCELLANATO COLORATO IN MASSA
FULL BODY COLOURED PORCELAIN STONEWARE

ITALON
CONTRACT

60x60 см - 30x60 см



Нова Айвори
Nova Ivory

Нова Фог
Nova Fog

Нова Браун
Nova Brown

R 9 A 

V2 
ЛЕГКАЯ
НЕОДНОРОДНОСТЬ

* ОПРЕДЕЛЕНИЕ СКОЛЬЗКОСТИ: смотри таблицу на стр.64
DETERMINAZIONE DELLA SCIVOLOSITA': vedi tabella a pag. 64 / SLIPPERINESS: see table on page 64

° РАСХОЖДЕНИЕ В ЦВЕТОВЫХ ОТТЕНКАХ ПЛИТКИ (СТОНАЛИЗАЦИЯ): смотри таблицу на стр. 65
STONALIZZAZIONE DELLE PIASTRELLE: vedi tabella a pag. 65 / TILE SHADE VARIATION: see table on page 65



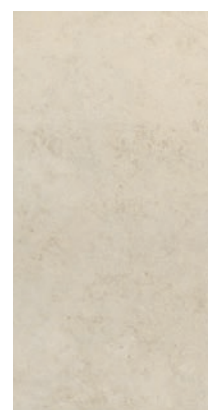
ДОСТУПНЫЕ ЦВЕТА/ COLORI DISPONIBILI / AVAILABLE COLORS

V2
ЛЕГКАЯ
НЕОДНОРОДНОСТЬ

Нова Айвори / Nova Ivory



60x60 cm

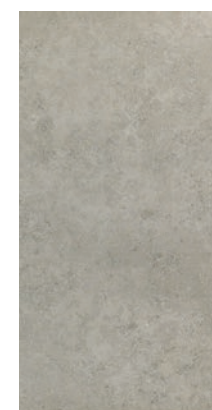


30x60 cm

Нова Фог / Nova Fog



60x60 cm



30x60 cm

Нова Браун / Nova Brown



60x60 cm



30x60 cm

ГАММА ИЗДЕЛИЙ / GAMMA PRODOTTI / PRODUCT RANGE

	Айвори Ivory	Фог Fog	Браун Brown
 60x60 cm	▲	▲	▲
 30x60 cm *	▲	▲	▲
СПЕЦИАЛЬНЫЕ ИЗДЕЛИЯ / PEZZI SPECIALI / TRIM PIECES			
 30x60 cm * 9 мм	▲	▲	▲
 7,2x60 cm 9 мм	▲	▲	▲

▲ Натуральная и Реттифицированная / Naturale e Rettificato / Matt and Rectified

* Производится под заказ / Prodotto su richiesta / Made on request

ТЕХНИЧЕСКИЕ ХАРАКТЕРИСТИКИ: смотри таблицу на стр. 68 /
CARATTERISTICHE TECNICHE: vedi tabella a pag. 68 /
TECHNICAL FEATURES: see table on page 68



25%
Содержит более 25% повторно переработанных материалов из производственного цикла и позволяет получить баллы по системе LEED v4.
Contiene oltre il 25% di materiale riciclato pre-consumer ed è utile al raggiungimento di crediti LEED v4.
Contains more than 25% of pre-consumer recycled material – contributes to earn LEED v4 points.



ГОМОГЕННЫЙ КЕРАМОГРАНИТ
GRES PORCELLANATO A TUTTA MASSA
FULL BODY PORCELAIN STONEWARE



Созданный специально для больших проектов, гомогенный керамогранит из гаммы Italon Tecnica обеспечивает высочайшие эксплуатационные характеристики в любых пространствах. Этот материал обладает крайне низким уровнем водопоглощения и исключительной плотностью, он прост в уборке и уходе, морозостоек, устойчив к ударам, царапинам и нагрузкам, прочен на изгиб, являясь, таким образом, безупречным и надёжным материалом для мест с очень интенсивной пешеходной нагрузкой.

Espressamente studiato per i grandi progetti il grès porcellanato a tutta massa di Italon Tecnica è la tipologia di prodotto che assicura le più elevate performance tecniche in ogni tipo di ambiente, in quanto è estremamente duro e compatto, inassorbente e facile da pulire, resiste al gelo, all'abrasione e alla flessione, risultando un materiale eccellente e sicuro anche negli spazi esposti all'alto traffico.

Conceived for large projects, Italon's full body porcelain stoneware grants the highest technical performances in any space as it is extremely hard and compact, unabsorbent, easy to clean, frost, abrasion and bending resistant, a safe and excellent material even in those spaces exposed to high traffic.

IMAGINE

ГОМОГЕННЫЙ КЕРАМОГРАНИТ
GRES PORCELLANATO A TUTTA MASSA
FULL BODY PORCELAIN STONEWARE



60x60 см



Имэджин Уайт
Imagine White

Имэджин Беж
Imagine Beige

Имэджин Браун
Imagine Brown

Имэджин Грэй
Imagine Grey

Имэджин Блэк
Imagine Black

R 9 A 

V1 
однородный

* ОПРЕДЕЛЕНИЕ СКОЛЬЗКОСТИ: смотри таблицу на стр.64
DETERMINAZIONE DELLA SCIVOLOSITA': vedi tabella a pag. 64 / SLIPPERINESS: see table on page 64

° РАСХОЖДЕНИЕ В ЦВЕТОВЫХ ОТТЕНКАХ ПЛИТКИ (СТОНАЛИЗАЦИЯ): смотри таблицу на стр. 65
STONALIZZAZIONE DELLE PIASTRELLE: vedi tabella a pag. 65 / TILE SHADE VARIATION: see table on page 65



Имэджин Беж 60x60 / Imagine Beige 60x60
Имэджин Беж Пол. 60x60 / Imagine Beige Lev. 60x60

ДОСТУПНЫЕ ЦВЕТА/ COLORI DISPONIBILI / AVAILABLE COLORS

V1
ОДНОРОДНЫЙ

Имэджин Уайт / Imagine White



60x60 см

Имэджин Беж / Imagine Beige



60x60 см

Имэджин Браун / Imagine Brown



60x60 см

Имэджин Грэй / Imagine Grey



60x60 см

Имэджин Блэк / Imagine Black



60x60 см

ГАММА ИЗДЕЛИЙ / GAMMA PRODOTTI / PRODUCT RANGE

	Уайт White	Беж Beige	Браун Brown	Грэй Grey	Блэк Black
 60x60 см ±10 мм	▲	▲	▲	▲	▲
 60x60 см ±9,3 мм	□	□	□	□	□
СПЕЦИАЛЬНЫЕ ИЗДЕЛИЯ / PEZZI SPECIALI / TRIM PIECES					
 30x60 см * ±9 мм	▲	▲	▲	▲	▲
 7,2x60 см ±9 мм	▲	▲	▲	▲	▲

▲ Натуральная и Реттифицированная / Naturale e Rettificato / Matt and Rectified
□ Полированная и Реттифицированная / Levigato e Rettificato / Polished and Rectified

* Производится под заказ / Prodotto su richiesta / Made on request

ТЕХНИЧЕСКИЕ ХАРАКТЕРИСТИКИ: смотри таблицу на стр. 69 /
CARATTERISTICHE TECNICHE: vedi tabella a pag. 69 /
TECHNICAL FEATURES: see table on page 69

PRESTIGE

ГОМОГЕННЫЙ КЕРАМОГРАНИТ
GRES PORCELLANATO A TUTTA MASSA
FULL BODY PORCELAIN STONEWARE



60x60 см



Престиж Бьянко Диаманте
Prestige Bianco Diamante

Престиж Беж Опал
Prestige Beige Opale

Престиж Гриджо Перла
Prestige Grigio Perla



Престиж Блу Дзаффиро
Prestige Blu Zaffiro

Престиж Россо Рубино
Prestige Rosso Rubino

Престиж Неро Ониче
Prestige Nero Onice



* ОПРЕДЕЛЕНИЕ СКОЛЬЗКОСТИ: смотри таблицу на стр.64
DETERMINAZIONE DELLA SCIVOLOSITÀ: vedi tabella a pag. 64 / SLIPPERINESS: see table on page 64

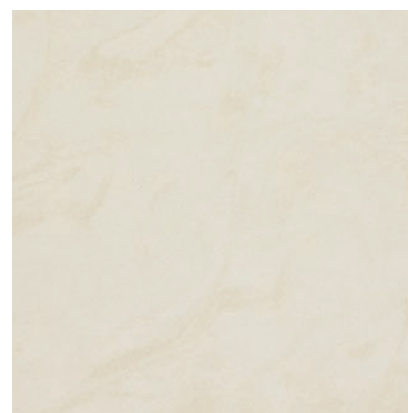
° РАСХОЖДЕНИЕ В ЦВЕТОВЫХ ОТТЕНКАХ ПЛИТКИ (СТОНАЛИЗАЦИЯ): смотри таблицу на стр. 65
STONALIZZAZIONE DELLE PIASTRELLE: vedi tabella a pag. 65 / TILE SHADE VARIATION: see table on page 65



Престиж беж Опал Пол. 60x60 / Prestige Beige Opale Lev. 60x60

ДОСТУПНЫЕ ЦВЕТА/ COLORI DISPONIBILI / AVAILABLE COLORS

Престиж Бьянко Диаманте / Prestige Bianco Diamante



60x60 см

Престиж Беж Опал / Prestige Beige Opale



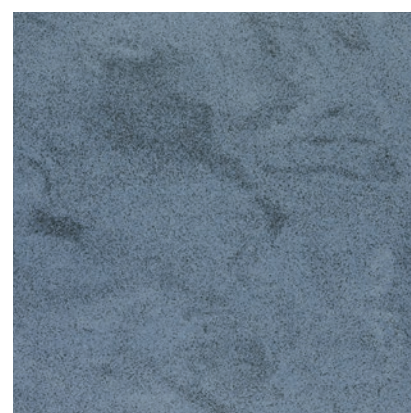
60x60 см

Престиж Гриджо Перла / Prestige Grigio Perla



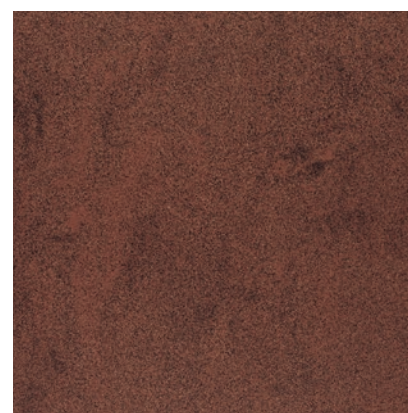
60x60 см

Престиж Блу Дзаффиро / Prestige Blu Zaffiro



60x60 см

Престиж Россо Рубино / Prestige Rosso Rubino



60x60 см

Престиж Неро Ониче / Prestige Nero Onice



60x60 см

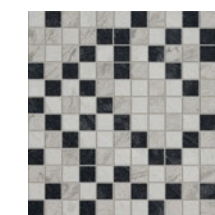
V2
ЛЕГКАЯ
НЕОДНОРОДНОСТЬ

МОЗАИКА / MOSAICI / MOSAICS

Престиж Мозаика Микс А
Prestige Mosaico Mix A

30x30 см ● □

Сочетается с: / Abbinabile a: / Matching with:

Бьянко Диаманте
Bianco DiamanteБлу Дзаффиро
Blu ZaffiroПрестиж Мозаика Микс В
Prestige Mosaico Mix B

30x30 см ● □

Сочетается с: / Abbinabile a: / Matching with:

Бьянко Диаманте
Bianco DiamanteГриджо Перла
Grigio PerlaНеро Ониче
Nero OniceПрестиж Мозаика Микс С
Prestige Mosaico Mix C

30x30 см ● □

Сочетается с: / Abbinabile a: / Matching with:

Беж Опал
Beige OpaleРоссо Рубино
Rosso RubinoНеро Ониче
Nero Onice

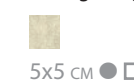
ТОЦЦЕТТИ / TOZZETTI / INSERTS

Престиж Бьянко Диаманте Тоццетто
Prestige Bianco Diamante Tozzetto

5x5 см ● □

Престиж Беж Опал Тоццетто
Prestige Beige Opale Tozzetto

5x5 см ● □

Престиж Гриджо Перла Тоццетто
Prestige Grigio Perla Tozzetto

5x5 см ● □

Престиж Блу Дзаффиро Тоццетто
Prestige Blu Zaffiro Tozzetto

5x5 см ● □

Престиж Россо Рубино Тоццетто
Prestige Rosso Rubino Tozzetto

5x5 см ● □

Престиж Неро Ониче Тоццетто
Prestige Nero Onice Tozzetto

5x5 см ● □

● Naturalная / Naturale / Matt

□ Полированная и Реттифицированная / Levigato e Rettificato / Polished and Rectified

25%
Содержит более 25% повторно переработанных материалов из производственного цикла и позволяет получить баллы по системе LEED v4.
Contiene oltre il 25% di materiale riciclato pre-consumer ed e' utile al raggiungimento di crediti LEED v4.
Contains more than 25% of pre-consumer recycled material – contributes to earn LEED v4 points.



ПРИМЕЧАНИЕ: Плитка в формате 60x60, независимо от цвета и типа поверхности, обладает единым калибром. Это полностью устраняет любые проблемы, связанные не только с различными цветами и типами поверхности, но и с использованием плитки из партий с разными датами поставки.

NOTA: Il formato 60x60 cm è monocalibro in tutti i colori e in tutte le finiture. Questo elimina completamente tutte le problematiche legate alle differenze di calibro non solo tra i colori ma anche tra finiture diverse, anche a distanza di tempo tra una fornitura e l'altra.

PLEASE NOTE: The 60x60 format is single work-size in all available colours and finishes. This feature eliminates all the potential problems linked to the work-size differences, not only with reference to different colours but also to do with different finishes, even when there has been a long passage of time from one consignment to the other.



ГАММА ИЗДЕЛИЙ / GAMMA PRODOTTI / PRODUCT RANGE

	Бьянко Диаманте Bianco Diamante	Беж Опал Beige Opale	Гриджо Перла Grigio Perla	Блу Дзаффиро Blu Zaffiro	Россо Рубино Rosso Rubino	Неро Ониче Nero Onice
 60x60 см 10 мм	▲	▲	▲	▲	▲	▲
 60x60 см 9,3 мм	□	□	□	□	□	□

▲ Натуральная и Реттифицированная / Naturale e Rettificato / Matt and Rectified
□ Полированная и Реттифицированная / Levigato e Rettificato / Polished and Rectified

ТЕХНИЧЕСКИЕ ХАРАКТЕРИСТИКИ: смотри таблицу на стр. 69 /
CARATTERISTICHE TECNICHE: vedi tabella a pag. 69 /
TECHNICAL FEATURES: see table on page 69

basic

ГОМОГЕННЫЙ КЕРАМОГРАНИТ
GRES PORCELLANATO A TUTTA MASSA
FULL BODY PORCELAIN STONEWARE



60x60 см - 30x30 см



Платина
Platino

Никель
Nichel

Азот
Azoto

Кадмий
Cadmio



Золото
Oro

Медь
Rame

Бронза
Bronzo

Фтор
Fluoro



Кобальт
Cobalto

Хром
Cromo

Свинец
Piombo

Титан
Titanio

R 9 A 

V1 
однородный

* ОПРЕДЕЛЕНИЕ СКОЛЬЗКОСТИ: смотри таблицу на стр.64
DETERMINAZIONE DELLA SCIVOLOSITA': vedi tabella a pag. 64 / SLIPPERINESS: see table on page 64

° РАСХОЖДЕНИЕ В ЦВЕТОВЫХ ОТТЕНКАХ ПЛИТКИ (СТОНАЛИЗАЦИЯ): смотри таблицу на стр. 65
STONALIZZAZIONE DELLE PIASTRELLE: vedi tabella a pag. 65 / TILE SHADE VARIATION: see table on page 65



Азот Пол. 60x60 / Azoto Lev. 60x60

ДОСТУПНЫЕ ЦВЕТА/ COLORI DISPONIBILI / AVAILABLE COLORS

V1
ОДНОРОДНЫЙ

Никель / Nichel



60x60 см



30x30 см

Азот / Azoto



60x60 см



30x30 см

Платина / Platino



30x30 см

Кадмий / Cadmio



30x30 см

Золото / Oro



30x30 см

Медь / Rame



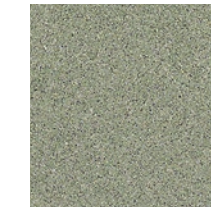
30x30 см

Бронза / Bronzo



30x30 см

Фтор / Fluoro



30x30 см

Хром / Cromo



60x60 см



30x30 см

Свинец / Piombo



60x60 см



30x30 см

Кобальт / Cobalto



30x30 см

Титан / Titanio



30x30 см



Псодержит более 10% повторно переработанных материалов из производственного цикла и позволяет получить баллы по системе LEED v4.
Contiene oltre il 10% di materiale riciclato pre-consumer ed e' utile al raggiungimento di crediti LEED v4.
Contains more than 10% of pre-consumer recycled material – contributes to earn LEED v4 points.



Псодержит более 25% повторно переработанных материалов из производственного цикла и позволяет получить баллы по системе LEED v4.
Contiene oltre il 25% di materiale riciclato pre-consumer ed e' utile al raggiungimento di crediti LEED v4.
Contains more than 25% of pre-consumer recycled material – contributes to earn LEED v4 points.

ДОСТУПНЫЕ ТИПЫ ПОВЕРХНОСТИ / FINITURE DISPONIBILI / AVAILABLE FINISHES




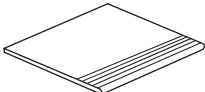
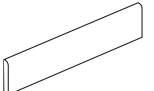


Натуральная
Naturale
Matt



Полированная
Levigato
Polished

ГАММА ИЗДЕЛИЙ / GAMMA PRODOTTI / PRODUCT RANGE

	Платина Platino	Никель Nichel	Азот Azoto	Кадмий Cadmio	Золото Oro	Медь Rame	Бронза Bronzo	Фтор Fluoro	Кобальт Cobalto	Хром Cromo	Свинец Piombo	Титан Titanio
 60x60 см 10 мм		▲	▲							▲	▲	
 60x60 см 9,3 мм		□	□							□	□	
 30x30 см 8 мм	●	●	●	●	●	●	●	●	●	●	●	●
СПЕЦИАЛЬНЫЕ ИЗДЕЛИЯ / PEZZI SPECIALI / TRIM PIECES												
 30x30 см * 8 мм	●	●	●	●	●	●	●	●	●	●	●	●
 7,2x30 см 8 мм	●	●	●	●	●	●	●	●	●	●	●	●

- Натуральная / Naturale / Matt
- Полированная и Реттифицированная / Levigato e Rettificato / Polished and Rectified
- ▲ Натуральная и Реттифицированная / Naturale e Rettificato / Matt and Rectified

* Производится под заказ / Prodotto su richiesta / Made on request

ТЕХНИЧЕСКИЕ ХАРАКТЕРИСТИКИ: смотри таблицу на стр. 69 /
CARATTERISTICHE TECNICHE: vedi tabella a pag. 69 /
TECHNICAL FEATURES: see table on page 69

ПОСЛЕДОВАТЕЛЬНОСТЬ ЦВЕТОВ / SEQUENZE COLORE / COLOR SEQUENCE

ЛАВА / LAVA

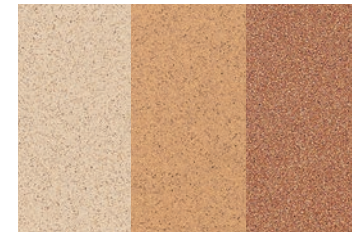


Кадмий
Cadmio

Медь
Rame

Бронза
Bronzo

СОЛНЦЕ / SOLE

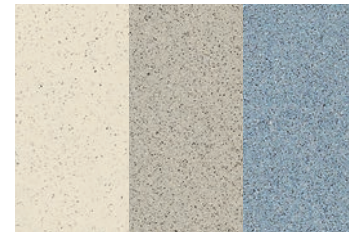


Азот
Azoto

Золото
Oro

Медь
Rame

ОКЕАН / OCEANO

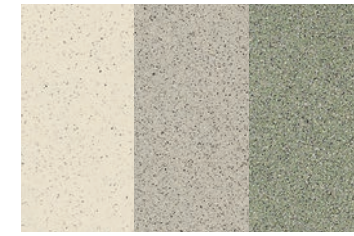


Платина
Platino

Хром
Cromo

Кобальт
Cobalto

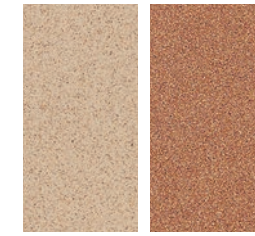
ЛЕС / FORESTA



Платина
Platino

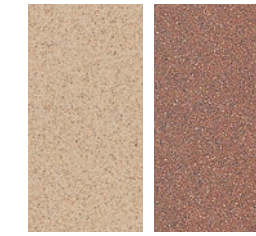
Хром
Cromo

Фтор
Fluoro

Сочетание 16
Abbinamento 16

Кадмий
Cadmio

Медь
Rame

Сочетание 17
Abbinamento 17

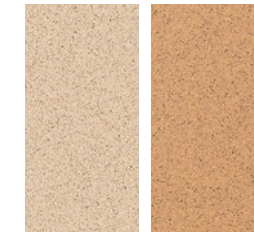
Кадмий
Cadmio

Бронза
Bronzo

Сочетание 18
Abbinamento 18

Кадмий
Cadmio

Свинец
Piombo

Сочетание 19
Abbinamento 19

Азот
Azoto

Золото
Oro

Сочетание 20
Abbinamento 20

Азот
Azoto

Медь
Rame

СКАЛА / ROCCIA



Никель
Nichel

Кадмий
Cadmio

Медь
Rame

ДЮНА / DUNA

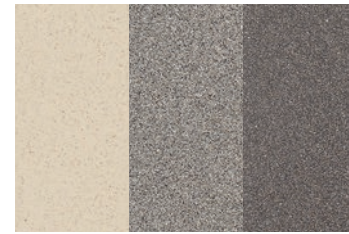


Никель
Nichel

Азот
Azoto

Золото
Oro

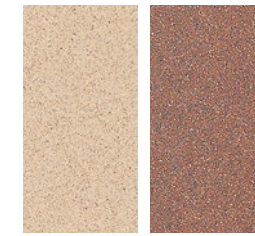
ПЕПЕЛ / CENERE



Никель
Nichel

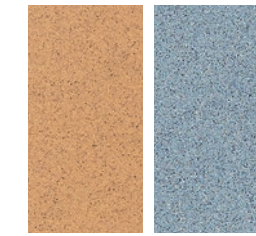
Свинец
Piombo

Титан
Titanio

Сочетание 21
Abbinamento 21

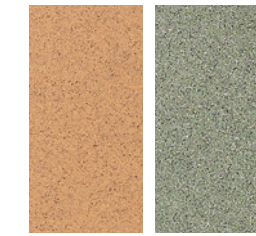
Азот
Azoto

Бронза
Bronzo

Сочетание 22
Abbinamento 22

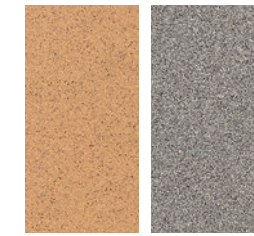
Золото
Oro

Кобальт
Cobalto

Сочетание 23
Abbinamento 23

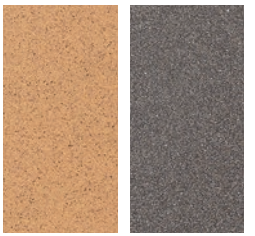
Золото
Oro

Фтор
Fluoro

Сочетание 24
Abbinamento 24

Золото
Oro

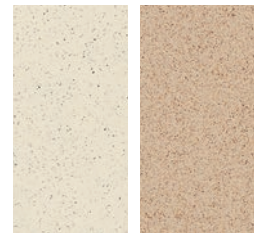
Свинец
Piombo

Сочетание 25
Abbinamento 25

Золото
Oro

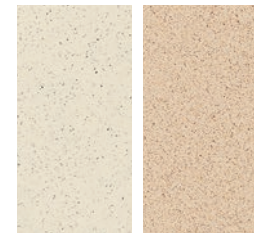
Титан
Titanio

СОЧЕТАНИЯ ЦВЕТОВ / ABBINAMENTI COLORE / COUPLINGS COLOR

Сочетание 1
Abbinamento 1

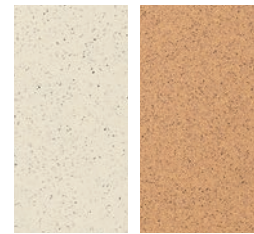
Платина
Platino

Кадмий
Cadmio

Сочетание 2
Abbinamento 2

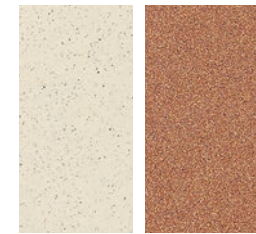
Платина
Platino

Азот
Azoto

Сочетание 3
Abbinamento 3

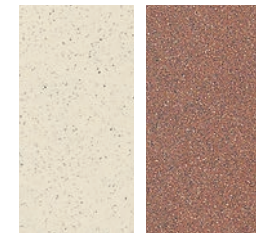
Платина
Platino

Золото
Oro

Сочетание 4
Abbinamento 4

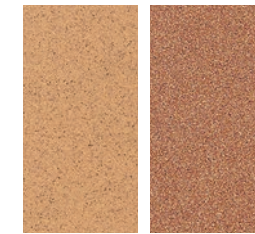
Платина
Platino

Медь
Rame

Сочетание 5
Abbinamento 5

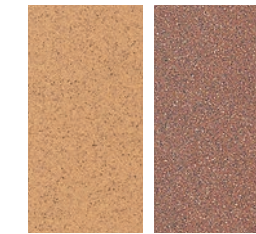
Платина
Platino

Бронза
Bronzo

Сочетание 26
Abbinamento 26

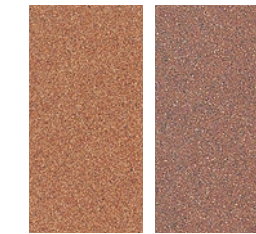
Золото
Oro

Медь
Rame

Сочетание 27
Abbinamento 27

Золото
Oro

Бронза
Bronzo

Сочетание 28
Abbinamento 28

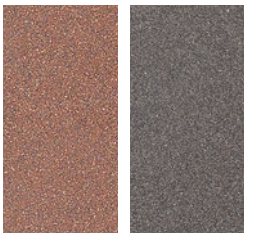
Медь
Rame

Бронза
Bronzo

Сочетание 29
Abbinamento 29

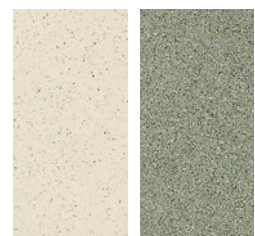
Медь
Rame

Титан
Titanio

Сочетание 30
Abbinamento 30

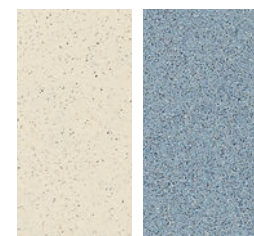
Бронза
Bronzo

Титан
Titanio

Сочетание 6
Abbinamento 6

Платина
Platino

Фтор
Fluoro

Сочетание 7
Abbinamento 7

Платина
Platino

Кобальт
Cobalto

Сочетание 8
Abbinamento 8

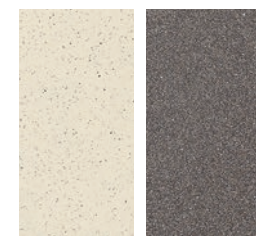
Платина
Platino

Хром
Cromo

Сочетание 9
Abbinamento 9

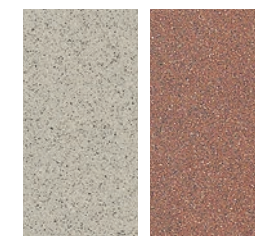
Платина
Platino

Свинец
Piombo

Сочетание 10
Abbinamento 10

Платина
Platino

Титан
Titanio

Сочетание 31
Abbinamento 31

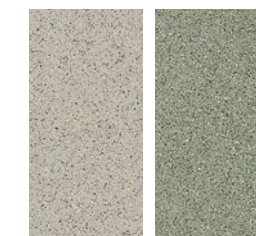
Хром
Cromo

Медь
Rame

Сочетание 32
Abbinamento 32

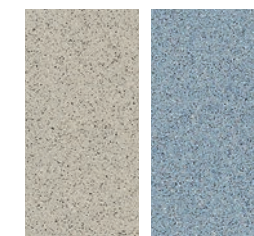
Хром
Cromo

Золото
Oro

Сочетание 33
Abbinamento 33

Хром
Cromo

Фтор
Fluoro

Сочетание 34
Abbinamento 34

Хром
Cromo

Кобальт
Cobalto

Сочетание 35
Abbinamento 35

Хром
Cromo

Свинец
Piombo

Сочетание 11
Abbinamento 11

Никель
Nichel

Золото
Oro

Сочетание 12
Abbinamento 12

Никель
Nichel

Медь
Rame

Сочетание 13
Abbinamento 13

Никель
Nichel

Бронза
Bronzo

Сочетание 14
Abbinamento 14

Никель
Nichel

Фтор
Fluoro

Сочетание 15
Abbinamento 15

Никель
Nichel

Кобальт
Cobalto

Сочетание 36
Abbinamento 36

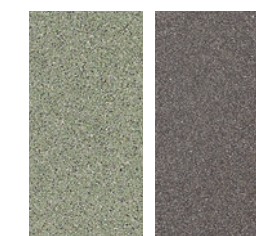
Хром
Cromo

Титан
Titanio

Сочетание 37
Abbinamento 37

Свинец
Piombo

Титан
Titanio

Сочетание 38
Abbinamento 38

Фтор
Fluoro

Титан
Titanio

Сочетание 39
Abbinamento 39

Кобальт
Cobalto

Титан
Titanio



ТЕХНИЧЕСКАЯ ИНФОРМАЦИЯ

Informazioni tecniche /
Technical informations

СОВЕТЫ ПО УКЛАДКЕ



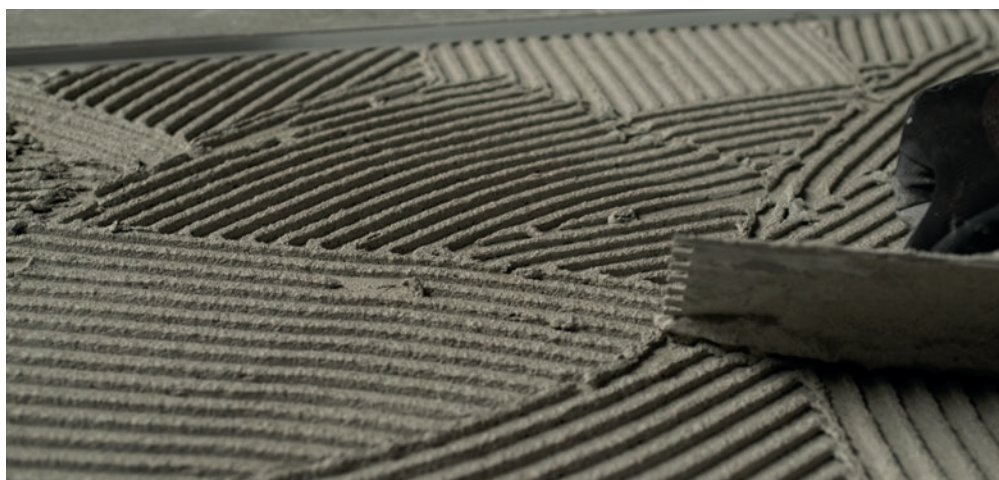
Напоминаем, что в момент укладки основание должно быть стабильным, сухим, не промерзшим и не слишком теплым, а также оно должно быть абсолютно ровным и хорошо очищенным.



Перед укладкой плитки рекомендуется проверить внешний вид, тон, калибр и сорт материала. Italon не принимает претензии по уложенному материалу, если дефекты были видны до его укладки.



Для получения лучшего эстетического результата при укладке следует брать плитку из разных коробок, для получения оптимального смешивания.



Укладку необходимо производить с использованием специальных клеев с высокими эксплуатационными свойствами для керамического гранита. Рекомендуется производить укладку на клей, поскольку он обеспечивает большее и долговечное сцепление.



Клей на цементной основе должен наноситься при температуре помещения в пределах от +5° С до +30/35° С, участок укладки на один прием должен быть размером не более 1 кв.м, плитку укладывают, производя равномерное давление по всей ее поверхности. Во время укладки не следует делать пометки на поверхности укладываемого материала карандашом (графитом) или несмываемым фломастером, особенно на полированных плитках.

Ширина шва может варьироваться в зависимости от размеров плитки и использования пола. Не рекомендуется укладка плиток встык, а рекомендуется оставлять шов минимум 2-3 мм, как для реттифицированной, так и нереттифицированной плитки.

Необходимо обращать особое внимание на выполнение компенсационных швов, особенно в помещениях больших размеров. Это необходимо для компенсации термических и гигроскопических расширений покрываемой поверхности и для амортизации возможной усадки конструкций здания. Для внутренних помещений следует наметить сетку с ячейкой размером 5x5 м, а для наружных покрытий предусмотреть размер ячейки 4x4 м.

Для затирки швов следует использовать затирочный состав на цементной основе, совпадающий по цвету с оттенком пола, для этого сделайте предварительную пробу. Рекомендуется применять цементную затирку типа KERACOLOR FF или ULTRACOLOR PLUS производства MAPEI, без каких-либо добавок. Нанесение затирочного состава необходимо производить по всей глубине шва, не оставляя пустот или перепадов уровня, используя для этого специальный шпатель.

РЕКОМЕНДАЦИИ ПО УХОДУ

ОЧИСТКА ПО ОКОНЧАНИИ РАБОТ



По окончании работ обязательно должна производиться финальная очистка. Необходимо растворить и полностью удалить все остатки цементной затирки с помощью слабых кислот, разведенных в горячей воде (рекомендуются моющие средства типа ITALON A-CID или иные кислотные моющие средства, 1 литр разводится в 5 литрах воды), которые затем должны быть полностью удалены в короткое время с помощью промывания всей поверхности пола большим количеством воды во избежание остатков или капель на полу, которые могут повредить плитку.

Следует равномерно распределить продукт по поверхности и оставить его на некоторое время на увлажненном полу, но не доводить до высыхания, потереть слегка тряпкой или щеткой. Затем необходимо промыть пол большим количеством воды и убедиться, что на нем нет остатков моющего средства. При необходимости, эту операцию можно повторить, используя более концентрированный раствор (1:2, 1:3). Мы рекомендуем выполнить предварительную пробу на образце площадью несколько квадратных метров. После очистки поверхности с использованием кислотных моющих средств, следует выполнить основную очистку или очистку с использованием щелочных моющих средств, таких как ITALON B-ASE.

ПОВСЕДНЕВНАЯ УБОРКА



Настоятельно не рекомендуется использовать воск, маслянистые сорта мыла, пропитки и другие виды обработки поверхности керамического гранита. Для нормальной очистки рекомендуется применять нейтральное моющее средство. В некоторых моющих средствах, предлагаемых в продаже, содержатся воск и добавки для блеска, которые после нескольких применений образуют блестящую пленку на полу. Во избежание этого эффекта следует периодически выполнять обезжиривающее промывание пола с использованием щелочного моющего средства типа ITALON B-ASE или иных щелочных моющих средств, и завершить его ополаскиванием.

СПЕЦИАЛЬНАЯ ОЧИСТКА

СПЕЦИАЛЬНАЯ ОЧИСТКА

В случае образования специфических и/или трудно выводимых пятен, которые не удаляются при обычной уборке, рекомендуется использовать специальные моющие средства, но очень осторожно и строго придерживаясь инструкции, предписанной производителем. Важно всякий раз перед использованием моющего средства делать предварительную пробу, особенно в случае шлифованного и полированного керамического гранита.

В таблице кратко указаны наиболее пригодные решения для очистки:



Это сильное моющее средство на основе кислоты, специально разработанное для керамического гранита. Оно позволяет удалять остатки цветной цементной затирки, следы штукатурки, следы от шпателя и другие загрязнения, вызванные ремонтными работами. Оно идеально подходит для удаления поверхностного загрязнения с самого керамического гранита. Нельзя использовать это средство для удаления следов затирки на основе эпоксидных смол. Необходимо избегать контакта с металлическими, деревянными или поверхностями из натурального камня (гранит, мрамор). Во время использования продукта следует надеть защитные резиновые перчатки и проветрить помещение.



Это моющее средство на щелочной основе. Оно разработано для удаления загрязнений органического происхождения (вино, кофе, кровь, жиры, губная помада, кола и др.). В низкой концентрации оно может использоваться для повседневной уборки поверхности из керамического гранита. При использовании продукта следует надеть защитные резиновые перчатки и проветрить помещение.

ПЯТНА НЕОРГАНИЧЕСКОГО ПРОИСХОЖДЕНИЯ

ТИП ЗАГРЯЗНЕНИЯ	РЕШЕНИЕ
Цемент, уголь, известковые налеты, гипс, металлический осадок, ржавчина, цементная затирка, цветная затирка, графит, краски	Моющее средство с кислотной основой (*) типа ITALON A-CID



ПЯТНА ОРГАНИЧЕСКОГО ПРОИСХОЖДЕНИЯ

ТИП ЗАГРЯЗНЕНИЯ	РЕШЕНИЕ
Кока-кола, кофе, вино, пиво, мороженое, майонез, животные жиры, растительные жиры, горчица, кетчуп, льняное масло, варенье, моча, кровь, рвотная жидкость, шампунь, губная помада, воск.	Моющее щелочное средство типа ITALON B-ASE

Покрышки, резиновые подошвы



Абразивная паста



ПЯТНА СИНТЕТИЧЕСКОГО ПРОИСХОЖДЕНИЯ

ТИП ЗАГРЯЗНЕНИЯ	РЕШЕНИЕ
Смолы и эмали, деготь и каучук, силиконовые или механические смазки, свечной воск, лаки, чернила, фломастеры, жевательная резинка, силикон	Растворитель

Жевательная резинка, силикон



Лед + шпатель



(*) Внимание: продукты с кислотной основой могут разъедать мрамор, гранит, натуральные камни и металлы, поэтому следует избегать их применения в случае декоров или вставок, выполненных этими материалами.

ТЕХНИЧЕСКИЕ ХАРАКТЕРИСТИКИ

ОПРЕДЕЛЕНИЕ СКОЛЬЗКОСТИ (R) - DIN 51130

Для каких продуктов: Гомогенный керамический гранит и керамогранит, окрашенный в массу, обозначение UGL

Устойчивость к скольжению при ходьбе в обуви - важная характеристика для безопасности и здоровья пользователя помещения с керамическим покрытием.

Коэффициенты скользости, с обозначением R классифицируют продукты в соответствии со спецификой их предназначения и указывают по возрастающей степень скользости, что важно для промышленных и коммерческих пространств. В этом испытании оператор размещается на горизонтальной поверхности, покрытой керамическими плитками с нанесенным на нее маслом. Эта поверхность наклоняется до тех пор, пока оператор в специальной обуви не начинает скользить. Указанная ниже классификация создана, исходя из угла наклона облицованной поверхности, при котором начинается скольжение:



УГОЛ НАКЛОНА	КЛАССИФИКАЦИЯ	ПРЕДНАЗНАЧЕНИЕ
a < 6°	Не классифицированы	Домашние и коммерческие помещения с внутренним доступом
6° ≤ a ≤ 10°	R9	Входная зона и лестницы с доступом с улицы
10° ≤ a ≤ 19°	R10	Зоны общего пользования со средней влажностью (санузлы, гараж) Зоны вне помещения под навесом
19° ≤ a ≤ 27°	R11	Рабочие пространства, лаборатории с большим присутствием воды Открытые зоны вне помещения
27° ≤ a ≤ 35°	R12	Рабочие пространства, с присутствием скользких веществ
a > 35°	R13	Среда с большим присутствием масел и жиров

ОПРЕДЕЛЕНИЕ СКОЛЬЗКОСТИ - DIN 51097

Для каких продуктов: Гомогенный керамический гранит и керамогранит, окрашенный в массу, обозначение UGL

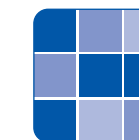
Устойчивость к скольжению определяет соответствие плитки для укладки в местах, где ходят без обуви, т.е. бассейны, центры красоты, раздевалки и т.д., и от этой характеристики зависит безопасность применения керамической плитки для здоровья пользователей.

На горизонтальной поверхности уложенная плитка покрывается специальным увлажняющим раствором.

Поверхность наклоняется до тех пор, пока оператор без обуви не начинает скользить. Углы наклона, при которых начинается скольжение, образуют следующую классификацию:

УГОЛ НАКЛОНА	КЛАССИФИКАЦИЯ	ПРЕДНАЗНАЧЕНИЕ
a < 12°	Не классифицированы	Домашние и коммерческие помещения с внутренним доступом
12° ≤ a ≤ 18°	A	Раздевалки, зоны для ходьбы без обуви и т.д.
18° ≤ a ≤ 24°	B (A+B)	Душевые, бортики бассейнов и др.
a ≤ 24°	C (A+B+C)	Подводная часть наклонных поверхностей бассейнов, лестницы под водой, зоны с возможным присутствием стоячей воды

VSHADE - РАСХОЖДЕНИЕ В ЦВЕТОВЫХ ОТТЕНКАХ ПЛИТКИ (СТОНАЛИЗАЦИЯ)



Под термином "стонализация" понимается хроматическое и/или графическое расхождение, которое наблюдается между плитками одной коллекции. В частности, было установлено четыре класса цветовых расхождений, по которым классифицируются различные коллекции:



V1
ОДНОРОДНЫЙ

V1 – ОДНОРОДНЫЙ

Окраска и графическая текстура плиток одинаковые, расхождения между плитками минимальные и почти незаметные.



V2
ЛЕГКАЯ
НЕОДНОРОДНОСТЬ

V2 – ЛЕГКАЯ НЕОДНОРОДНОСТЬ

Расхождение оттенков и структуры явно видимые, но хроматическое/графическое отклонение происходит внутри одного базового цвета. Окраска плитки в основном однородная, но с присутствием тональных оттенков.



V3
НЕОДНОРОДНЫЙ

V3 – НЕОДНОРОДНЫЙ

Видимые цвета и структура плитки могут дать лишь общее представление о хроматическом рисунке, который должен сформироваться. Например, один цвет, едва заметный на одной плитке, может стать доминирующим на другой из той же партии. Продукт специально сделан с умеренной графической вариацией для воссоздания оригинальных прожилок природных материалов или для создания винтажного, состаренного эффекта или особой характеристики материи.



V4
СИЛЬНАЯ
НЕОДНОРОДНОСТЬ

V4 – СИЛЬНАЯ НЕОДНОРОДНОСТЬ

Плитки могут полностью различаться по окраске между собой, с максимальной степенью расхождения графики. Общий цветовой рисунок уложенной поверхности получается уникальным и оригинальным. Контрастные цветовые переходы заимствованы у природных материалов или культурных объектов.

РАЗМЕРНЫЕ ХАРАКТЕРИСТИКИ - UNI EN ISO 10545-2

Для каких продуктов: всех

Размерные характеристики керамических плиток это набор параметров, которые определяют ее геометрию.

Норматив - UNI EN ISO 10545.2 предусматривает следующее:

1) Измерение сторон:

- размеры сторон и толщина;
- прямолинейность сторон: проверяется наличие кривизны сторон плитки относительно поверхности плитки;
- ортогональность: проверяется перпендикулярность сторон плитки по отношению друг к другу

2) Измерения плоскостности плитки:

- кривизна центра (смещение центра плитки от плоскости, определенной по отношению к трем из четырех углов);
- кривизна ребра (смещение центра ребра плитки от плоскости, в которой лежат три из четырех углов)



ВОДОПОГЛОЩЕНИЕ - UNI EN ISO 10545-3

Для каких продуктов: всех

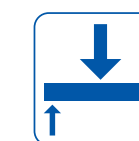
Водопоглощение – это показатель количества влаги, которую впитывает керамический продукт. Он имеет очень большое значение для определения характеристик и механических качеств продукта. Керамический гранит принадлежит к группе Ia, для которой показатель водопоглощения: Eb < 0,5%



ПРЕДЕЛ ПРОЧНОСТИ НА ИЗГИБ UNI EN ISO 10545-4

Для каких продуктов: всех

Предел прочности на изгиб – это предельное значение нагрузки на три точки поверхности плитки, при которой плитка не ломается. Значение измеряется в Н/мм². Керамический гранит относится к группе Ia, в которой минимальное значение прочности на изгиб: R_b > 35 Н/мм² S > 1300 N



УСТОЙЧИВОСТЬ К ГЛУБОКОМУ ИСТИРАНИЮ - UNI EN ISO 10545-6

Для каких продуктов: Неглазурованный керамический гранит, обозначаемый UGL

Тест проводится на неглазурованных поверхностях (UGL) с целью определения количества материала, который удаляется в результате воздействия абразивного диска (150 оборотов). Керамический продукт тем прочнее, чем меньше масса материала, удаленного воздействием диска.



РАЗМЕРЫ И ПРАВИЛЬНОСТЬ ФОРМЫ

Геометрические характеристики определяют способность партии плиток обеспечить ровную облицовку, без выпуклостей или вогнутостей, без уступов между смежными плитками, с прямыми и ровными швами.

Плитки одной партии могут незначительно отличаться между собой по размерам или иметь лёгкие допустимые отклонения по планетарности : эти отклонения проверяются по окончании производственного процесса на линии сортировки до упаковки при помощи соответствующих измерительных устройств, настроенных с учётом предусмотренных стандартами допусков.

По такой системе определяются «калибры». Изготовленные плитки затем в ходе сортировки группируются по калибрам: это с одной стороны гарантирует минимальные размерные отличия между плитками одной партии, а с другой – позволяет установить для каждого калибра фактическое отклонение размера плиток от номинального.

Italon, как и все ведущие европейские и мировые производители плиток, определяет размеры и правильность формы своих изделий на основе международных стандартов ISO. По стандартам ISO, допускается $\pm 2\%$ -ое (максимум 5 мм) отклонение производственных размеров от номинальных, при этом такое отклонение обязательно указывается на упаковке. Следовательно, чтобы узнать фактический размер плиток Italon, важно внимательно прочитать информацию, напечатанную на коробках.

Все продукция Italon отвечает также всем требованиям ГОСТа 6787-2001.

ПРИЛОЖЕНИЕ А - ТАБЛИЦА А.1 - ПРИМЕР КОНТРОЛЯ ВЫПУСКАЕМОЙ ПРОДУКЦИИ ПО КАЛИБРАМ

КООРДИНАЦИОННЫЙ РАЗМЕР 300 мм X 300 мм

Калибр	Размер	Калибр	Размер
05	295×295 мм	0	300×300 мм
06	296×296 мм	1	301×301 мм
07	297×297 мм	2	302×302 мм
08	298×298 мм	3	303×303 мм
09	299×299 мм	4	304×304 мм

КООРДИНАЦИОННЫЙ РАЗМЕР 300 мм X 600 мм

Калибр	Размер
0	294×590 мм
2	295×592 мм
4	296×594 мм
6	297×596 мм
8	298×598 мм

Координационный размер 600 мм x 600 мм

Калибр	Размер	Калибр	Размер
05	595×595 мм	0	600×600 мм
06	596×596 мм	1	601×601 мм
07	597×597 мм	2	602×602 мм
08	598×598 мм	3	603×603 мм
09	599×599 мм	4	604×604 мм

Координационный размер 600 мм x 1200 мм

Калибр	Размер
05	595x1193 мм
06	596x1195 мм
07	597x1197 мм

КЕРАМОГРАНИТ ОКРАШЕННЫЙ В МАССЕ

КЛАССИФИКАЦИЯ ПО EN 14411 (ISO 13006), ПРИЛОЖЕНИЕ G, ГРУППА В IА - UGL



	ТЕХНИЧЕСКИЕ ХАРАКТЕРИСТИКИ	НОРМА	SKYLINE	EVERSTONE	ECLIPSE	AURIS	NOVA	
	Размер	ISO 10545-2	Соответствует					
	Водопоглощение *	ISO 10545-3	≤ 0,1%	≤ 0,1%	≤ 0,1%	≤ 0,1%	≤ 0,1%	
	Прочность при изгибе *	ISO 10545-4	≥ 47 N/mm ²	≥ 47 N/mm ²	≥ 47 N/mm ²	≥ 47 N/mm ²	≥ 47 N/mm ²	
	Стойкость к глубокому истиранию *	ISO 10545-6	≤ 130 mm ³	≤ 130 mm ³	≤ 130 mm ³	≤ 130 mm ³	≤ 130 mm ³	
	Коэффициент линейного термического расширения	ISO 10545-8	≤ 7 МК ⁻¹	≤ 7 МК ⁻¹	≤ 7 МК ⁻¹	≤ 7 МК ⁻¹	≤ 7 МК ⁻¹	
	Стойкость к перепадам температур	ISO 10545-9	Стойкий					
	Расширение под воздействием влаги	ISO 10545-10	≤ 0,1 (mm/m)	≤ 0,1 (mm/m)	≤ 0,1 (mm/m)	≤ 0,1 (mm/m)	≤ 0,1 (mm/m)	
	Морозостойкость	ISO 10545-12	Стойкий					
	Стойкость к воздействию химических веществ*	ISO 10545-13	Стойкий					
	Стойкость к образованию пятен	ISO 10545-14	Стойкий					
	Сопротивление скольжению **	DIN 51130	R 9 (Matt)	R 9 (Matt)	R 9 (Matt)	R 9 (Matt)	R 11 (Grip)	R 9 (Matt)
		DIN 51097	A	A+B	A	A+B	A+B+C	A

- Средние показатели по двум последним годам производства.
- Имеющиеся на предприятии показатели относительно натурального типа поверхности изделий и результаты тестов, выполненных внешними авторизованными лабораториями. Компания Italon готова подвергнуть тестированию любую партию, которую Вы намереваетесь приобрести.
- * Для химикатов, используемых в быту и для бассейна.

ПРИМ.: Расцветки и эстетические характеристики материалов на иллюстрациях в настоящем каталоге являются ориентировочными.

ГОМОГЕННЫЙ КЕРАМОГРАНИТ

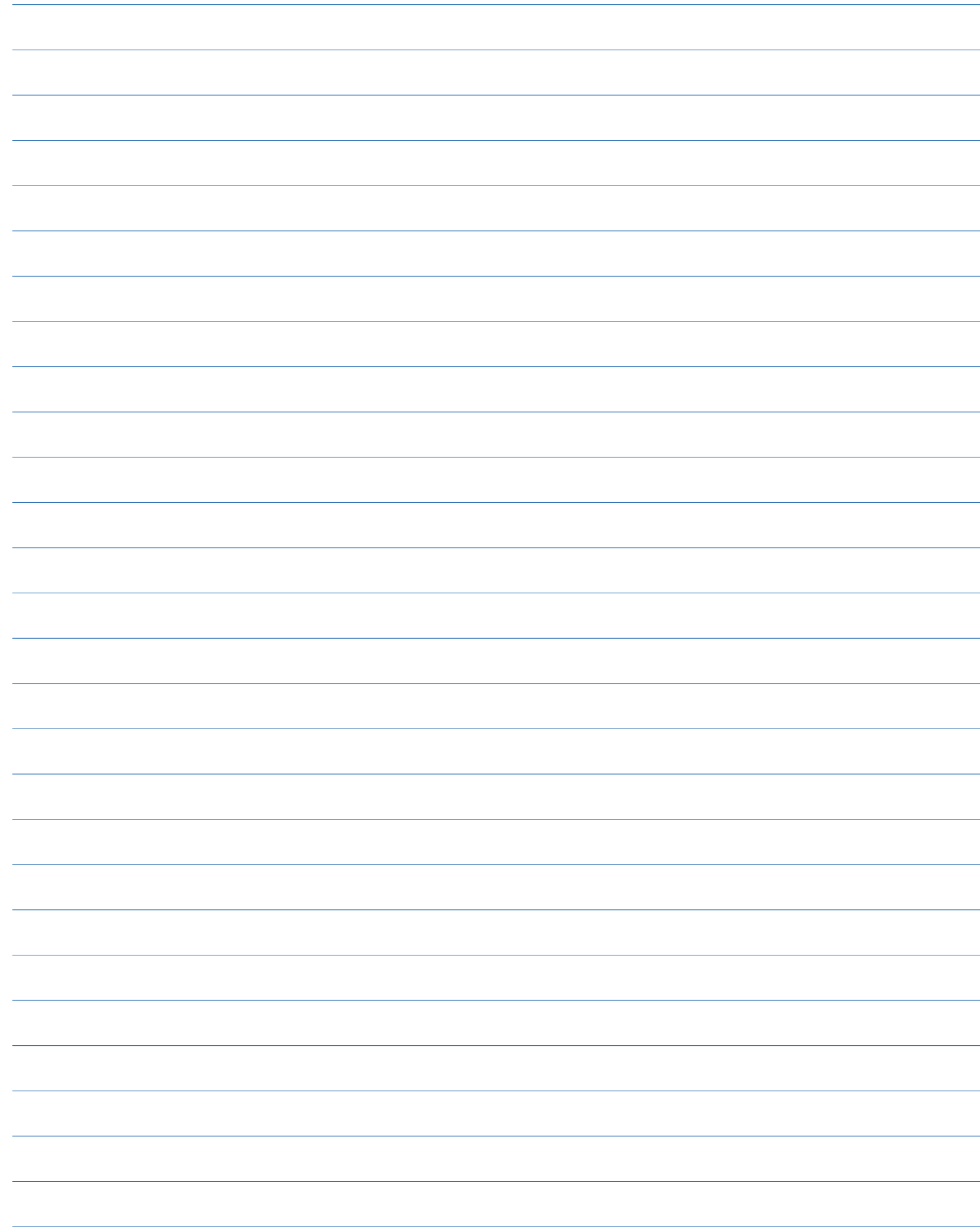
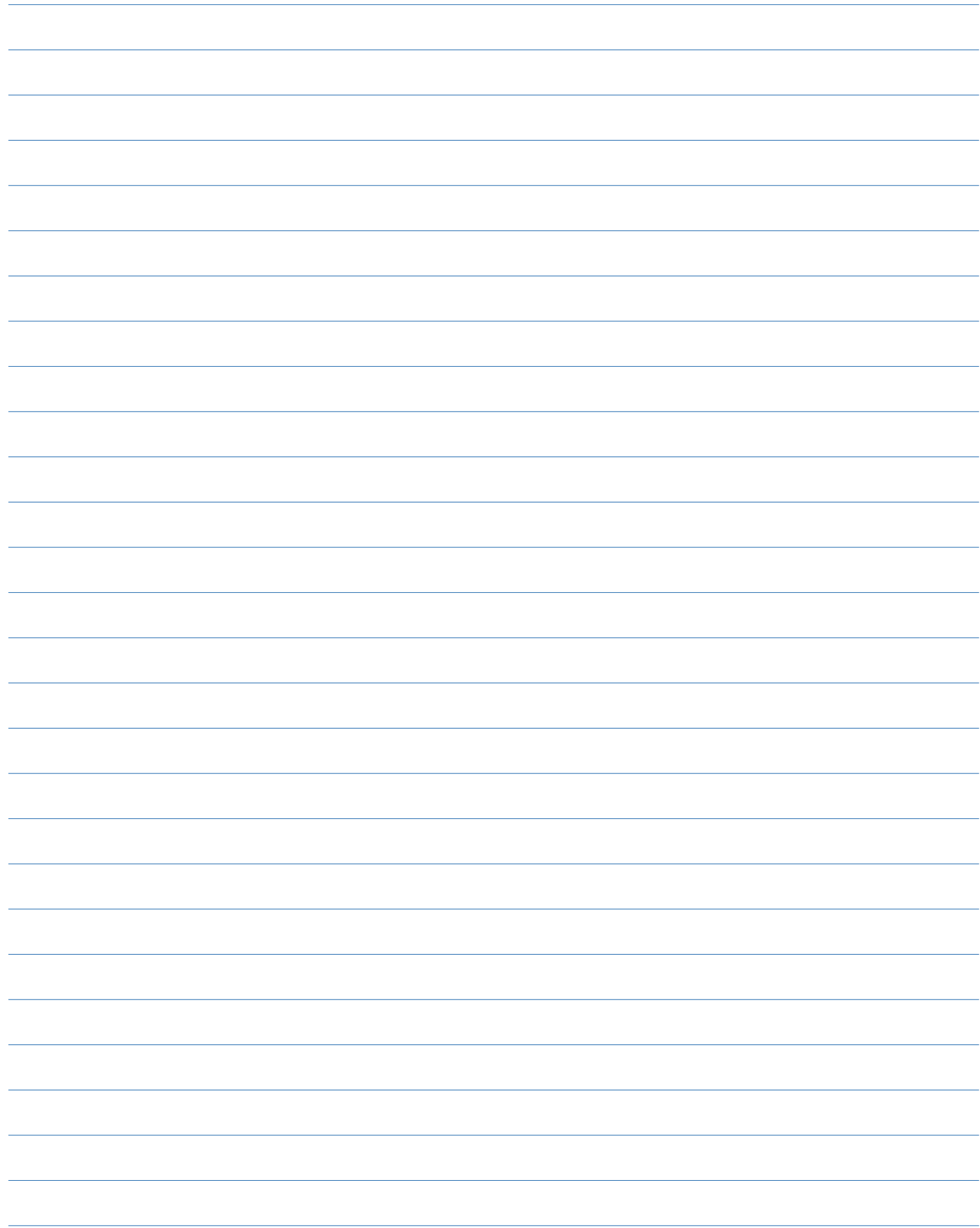
КЛАССИФИКАЦИЯ ПО EN 14411 (ISO 13006), ПРИЛОЖЕНИЕ G, ГРУППА В IА - UGL



	ТЕХНИЧЕСКИЕ ХАРАКТЕРИСТИКИ	НОРМА	IMAGINE	PRESTIGE	basic
	Размер	ISO 10545-2	Соответствует		
	Водопоглощение *	ISO 10545-3	≤ 0,1%	≤ 0,1%	≤ 0,1%
	Прочность при изгибе *	ISO 10545-4	≥ 50 N/mm ²	≥ 47 N/mm ²	≥ 49 N/mm ²
	Стойкость к глубокому истиранию *	ISO 10545-6	≤ 130 mm ³	≤ 145 mm ³	≤ 130 mm ³
	Коэффициент линейного термического расширения	ISO 10545-8	≤ 7 МК ⁻¹	≤ 7 МК ⁻¹	≤ 7 МК ⁻¹
	Стойкость к перепадам температур	ISO 10545-9	Стойкий		
	Расширение под воздействием влаги	ISO 10545-10	≤ 0,1 (mm/m)	≤ 0,1 (mm/m)	≤ 0,1 (mm/m)
	Морозостойкость	ISO 10545-12	Стойкий		
	Стойкость к воздействию химических веществ *	ISO 10545-13	Стойкий		
	Стойкость к образованию пятен	ISO 10545-14	Стойкий		
	Сопротивление скольжению **	DIN 51130	R 9 (Matt)	R 9 (Matt)	R 9 (Matt)
		DIN 51097	A	A	A

- Средние показатели по двум последним годам производства.
- Имеющиеся на предприятии показатели относительно натурального типа поверхности изделий и результаты тестов, выполненных внешними авторизованными лабораториями. Компания Italon готова подвергнуть тестированию любую партию, которую Вы намереваетесь приобрести.
- * Для химикатов, используемых в быту и для бассейна.

ПРИМ.: Расцветки и эстетические характеристики материалов на иллюстрациях в настоящем каталоге являются ориентировочными.







ИТАЛОН – ЗАО КЕРАМОГРАНИТНЫЙ ЗАВОД
142800, Россия, Московская область, г. Ступино,
Староситненское шоссе, владение 32
Тел. +7 495 2251322 - Факс +7 495 2251346

www.italonceramica.ru